



RODILLOS Y MANGAS PARA FLEXOGRAFÍA BANDA-ANCHA

LASERFLEX
INDUSTRIAL LTDA

RODILLOS ANILOX DE CERÁMICA Y MANGAS

Laserlox® e Laserlight® rodillos anilox

Rodillos anilox de cerámica con grabación a láser con Fiber Multi-Beam Anilox.

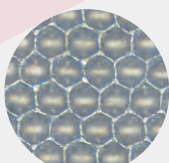
• Versión **Laserlight**: peso inferior en hasta 40% en cuanto al rodillo convencional, provee más seguridad y facilidad del manejo con menos accidentes y daños en el rodillo. La construcción especial en tubo de aluminio Alloy.

Carbolox® mangas anilox

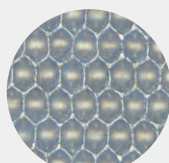
Fabricación propia.

- Multicapas con base de aluminio, acero al carbono o acero inoxidable.
- Puede ser regrabada 10 o más veces por Laserflex.
- Más estable, mantiene su batimiento original durante más tiempo.
- Más resistentes a los impactos y la corrosión.

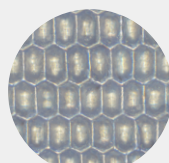
Grabación Hexagonal Cobracell®



CBC 60°



CBC 70°



CBC 75°

más calidad con
menos consumo de tinta.



MANGAS DE IMPRESIÓN DIRECTA

Mangas de impresión cubierta con elastómeros de alta resistencia a tintas y solventes.



Sleeveflex®

Manga esculpida a láser directamente en el caucho (hasta 70Lpcm):

- Impresión continua sin las correcciones.
- Registro más preciso de colores.
- Reproducción de retículos y textos con definición excelente.
- Puede ser usada en conjunto con fotopolímeros (sistema híbrido).

Printflex®

Manga lisa para impresión:

- Excelente cubierta para trazos plateados y gruesos.
- Excelente transferencia de pintura en varios tipos de sustrato.

MANGAS Y RODILLOS DE LAMINACIÓN

Lamiflex®

Mangas y rodillos de laminación, revestidas con elastómero adecuado para resistir a los ataques químicos de adhesivos y solventes en las condiciones de presión y temperatura de laminación.

La manga Lamiflex asegura un buen desempeño durante todo el proceso de laminación de películas plásticas.



innovación y tecnología al servicio de la industria gráfica.

LÍNEA CARBOFLEX

Construcción en compuestos a la base de fibra de carbón.



Rodillo Porta Plancha Carboflex®

- Los porta-plancha de seguridad Carboflex, fabricados con la tecnología de materiales compuestos, ofrecen excelente costo x beneficio comparándose con los similares de acero.

Mandril Carboflex®

Los Mandriles de seguridad Carboflex, fabricados con la tecnología de materiales compuestos, ofrecen excelente costo x beneficio comparándose con los similares de acero.

- Total inmunidad a la corrosión.
- Peso un 40% a un 80% inferior al equivalente en acero.
- Rigidez mecánica superior hasta 3 veces.
- Versiones híbrido, standard (STD) y Ultra Alto Módulo (UHM).

Mangas Porta Plancha

Carboflex®

- Excelente estabilidad dimensional y resistencia química.
- Protección de borde con anillo de elastómero duro y rasgo de pin integrado.

Carboflex® Jumbo

Desarrollado para reemplazar el mangas puente.

- Elimina los logística y mantenimiento de las mangas puente.
- Imprime con velocidad media superior a manga.

Mangas Puente

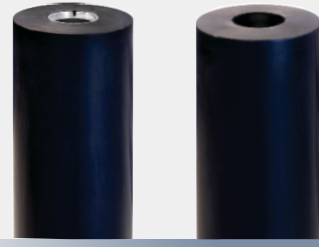
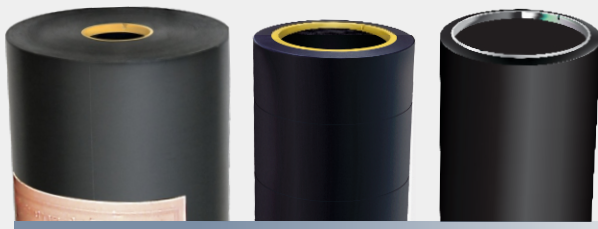
Carboflex® UHM

Fibra de carbón Ultra Alto Módulo.

- Estructura que absorbe las vibraciones.
- Protección de borde con anillo de acero endurecido y alojamiento del pin integrado.

Carboflex® Std

- Fibra de carbón Std.
- Económico.
- Protección de borde con anillo de elastómero duro y rasgo de pin integrado.



PRODUCTOS DE LIMPIEZA FLEXOCLEAN

FC Anilox Cleaner

Limpieza diaria.

- Limpieza profunda y rápida (a partir de 1 a 5 minutos), para pinturas y barnices.
- Limpiando en la máquina de impresión, en tanque acalorado o en la fila de asientos.
- Sin uso de cepillos. Usar esponja de melamina.
- Con costo bajo de limpieza para anilox.

FC Anilox Speed Cleaner

Limpieza profunda diaria o periódica.

- Ph Neutro.
- Limpieza profunda y rápida (a partir de 1 a 5 minutos).
- Limpiando en la máquina de impresión o en la fila de asientos, sin uso de cepillos.

FC Solvent Buster

Limpieza profunda diaria o periódica.

- Limpieza rápida y profunda.
- Recupera 100 % del volumen de las células.
- Con costo bajo de limpieza por anilox.



flexoclean
Better cleaning, better printing

ACCESORIOS LASERFLEX

Consulte a Laserflex para saber más acerca de sus accesorios.



MICROSCOPIO DIGITAL



KIT DE MEDICIÓN BCM



ASTILLERO DE ALMACENAMIENTO



COCHE DE TRANSPORTE



PEDESTAL DE MONTAJE

A **LASERFLEX**, empresa brasileña, proveedora de **rodillos, mangas** y equipos para máquinas y impresoras **flexográficas, huecograbado, laminadoras, corrugadoras y barnizadoras.**

Tiene en su cuadro, más de **20 años** de experiencia en la producción de rodillos y matrices gráficas para más diversos tipos de procesos de impresión, tendo como um de sus compromisos la constante actualización tecnológica y el desarrollo de los productos de alta calidad para mejorar los procesos gráficos de sus clientes.



MÁS INFORMACIONES:

 contato@laserflex.com.br

 +55 41 3301 7300

 laserflex.com.br

Av. Maringá, 553 - Pinhais
Paraná, Brazil
CEP 83324-000