



REVESTIDOS

# MANGA DE LAMINACIÓN LAMIFLEX

PARA LAMINADORAS DE PELÍCULAS PLÁSTICAS

ACABADO EXTRA-LISO,  
DURABILIDAD Y RESISTENCIA.

Revestida con elastómero adecuado para resistir a los ataques químicos de adhesivos y solventes en las condiciones de presión y temperatura de laminación, la manga Lamiflex asegura un buen desarrollo durante todo el proceso de laminación de películas plásticas.

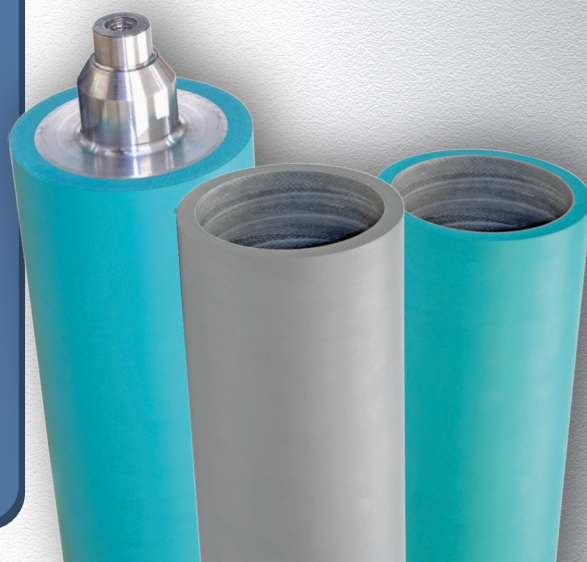
Disponible en 2 variedades de durezas para atender a las necesidades. El tubo de fibra interno es reforzado, asegurando la estabilidad dimensional mismo operando con temperaturas elevadas. Para garantizar la precisión dimensional solicitada, el pulimento es ejecutado en rectificación cilíndrica, único proceso que consigue obtener paralelismo y batimiento inferior a 0,02mm.

- Revestimiento: EPDM especial (otros bajo consulta);
- Durezas: 80-85 shore A y 90-95 shore A;
- Color: verde (otras bajo consulta);
- Batimiento: 0,02mm sobre la superficie de goma;
- Manga rectificada en el ancho solicitado;

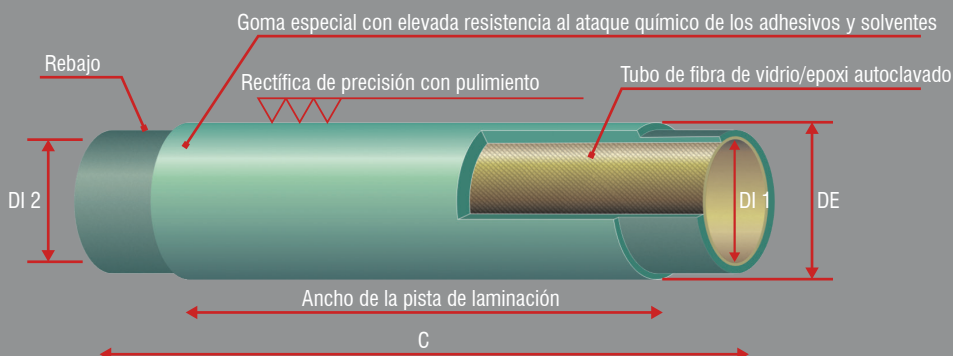
Laserflex ejecuta el proyecto específico para su máquina, pudiendo hacer la adecuación de los rodillos de las máquinas más antiguas para el sistema de manga y mandril.

MANGAS PARA LAS  
MÁQUINAS:

- Uteco
- Schiavi
- Comexi
- Cerutti
- Rotomec
- Nord Mecânica
- Flexotech
- Feva y otras



## CONSTRUCCIÓN



- Ancho de la manga (C)
- Diámetro externo (DE)
- Diámetro interno (DI1, DI2) según mandril cónico



Consulte a *Laserflex* y sepa más sobre las ventajas de usar las *Manga de laminación Lamiflex!*

**LASERFLEX**  
INDUSTRIAL LTDA